



## Bliv del af et fagligt fællesskab som har fokus på bæredygtighed på flere bundlinjer

**BARC Community** er et medlemsnetværk for kulturinstitutioner, der ønsker at styrke deres forretning og digitale indsats. Vi arbejder på tværs af kultursektoren for at finde de vindende strategier og tilbyder internationale perspektiver på tværs af teamet - og rabatter til relevante tjenester.

Gennem et inspirerende program med workshops, sparring og events – herunder vores månedlige webinarer, **BARC [hacks]** – tilbyder vi medlemmerne konkrete værktøjer og et stærkt fagligt fællesskab. Netværket giver adgang til fageksperter, ny viden og et fortroligt forum, hvor medlemmer kan dele erfaringer og udvikle bæredygtige strategier sammen.

BARC Community er viden til hele teamet, men som noget nyt tilbyder vi adgang til et netværk for ledere med fokus på **ESG** og udvikling af partnerskaber.

---



## Bliv en del af vores nye leder-netværk med fokus på partnerskaber og ESG

Som medlem har du som leder en unik mulighed for at udvikle og styrke jeres strategiske indsats inden for partnerskaber og ESG gennem BARCs ERFA-netværk.

Netværket samler ledere fra kulturinstitutioner til dybdegående erfaringsudveksling og indsigt i, hvordan kultur kan spille en aktiv rolle i bæredygtig samfundsudvikling og ansvarlige partnerskaber. På ERFA-møderne får du bl.a.:

- 👉 **Strategisk partnerskabsekspertise:** Lær, hvordan I bedst kan udvikle og vedligeholde værdiskabende partnerskaber, der understøtter jeres institutions mål og samfundsansvar.
  - 👉 **ESG i praksis for kulturledere:** Få konkrete værktøjer til at implementere ESG-strategier, der giver målbare resultater og skaber en positiv, langsigtet indvirkning på både organisation og samfund.
  - 👉 **Erfaringsudveksling og netværk:** Del udfordringer og succeser med andre ledere, og få nye perspektiver på jeres indsats inden for bæredygtighed og ansvarligt lederskab.
  - 👉 Netværksmøderne giver et trygt og fortroligt forum, hvor man som leder kan drøfte konkrete udfordringer og fremtidssikre jeres strategier gennem erfaringsbaseret sparring med ligesindede.
  - 👉 Som en del af BARC's medlemskab får du som leder adgang til ERFA-netværket, der er skræddersyet til ledere, som vil styrke deres institutioners strategiske position og bæredygtige impact. Møderne finder sted kvartalsvis og har fokus på aktuelle temaer inden for ESG, partnerskaber og innovation.
-

**BARC** Business of  
Art & Culture  
Scandinavia



Få adgang til vores månedlige webinarer, som udvikler  
kulturens relevans og egenindtjening

BARC [hacks] er BARC Scandinavias månedlige fredags-session dedikeret til at styrke kulturinstitutioners forretning, digitale løsninger, branding, markedsføring og koncepter.

Her får kulturaktører værktøjer og inspiration til at navigere i opmærksomhedsøkonomien med fokus på bæredygtige strategier. Se hvad der er på programmet herunder:

---



## Næste [hacks]: Kom med bagom det nye Rijksstudio hos Rijksmuseum

[Saskia Scheltjens](#), leder af forskningsserviceafdelingen på [Rijksmuseum](#), præsenterer 29.11.24 kl. 10-11 det helt nye Rijksstudio og den nye strategi, der ligger bag. Lær af deres innovative tilgange til digitalt engagement, og tage det med i din egen praksis.

Rijksstudio er et paradigmeskifte inden for digital museumspraksis. Den innovative platform har tidligere muliggjort nye måder at engagere brugere på og skabe værdi gennem brugerinvolvering, interaktion og co-creation. Efter netop at have genopfundet sin digitale strategi for at tiltrække et bredere publikum og forbedre brugeroplevelsen, relanceres Rijksstudio, som nu tillader brugerne at interagere med museets samling på helt nye måder.

- 🧠 Kom med, når vi går på opdagelse i de nye funktioner og forbedringer af [Rijksstudio](#) og de nye brugerrelationer det medfører.
  - 📊 Forstå de strategiske beslutninger bag relanceringen og dens forventede indvirkning på digitalt engagement.
  - 💡 Hør om kommende projekter og initiativer på [Rijksmuseum](#).
  - 🎯 Strategier for at opretholde digitalt engagement og udvide rækkevidden til forskellige målgrupper.
-



## Effektiv styring og levering af digitale projekter

Deltag i vores webinar den 13. december kl. 10.00, hvor vi præsenterer [Eva Liparova](#), ny associeret partner i BARC. Eva er en erfaren digital produkt leder med omfattende erfaring fra internationale kulturinstitutioner som [Victoria and Albert Museum](#) og [Southbank Centre](#).

Eva vil dele konkrete, handlingsorienterede metoder til at styrke jeres digitale projekter og sikre, at I kan omsætte viden til praksis:

💡 [Best practice fra V&A](#): Lær af de konkrete erfaringer og metoder, som Eva har brugt til at skabe værdi i sine projekter.

🔑 [Nøglekompetencer](#): Hvordan opbygger I det rigtige team, og hvilke roller er afgørende?

👤 [Brugerindsigter og -rejser](#): Eva viser, hvordan I kortlægger brugerrejser og effektivt inddrager brugerne for at skabe relevant indhold.

🔄 [Iterativ tilgang](#): Forstå værdien af løbende testning og tilpasning – og hvordan det øger succesraten for digitale projekter.

---


**BARC** Business of  
Art & Culture  
Scandinavia





## BARC nytårskur: Mød Manchesters kulturchef

Kom til BARCs nytårskur d. 10. januar kl. 10.00-11.00. Dette online event er skræddersyet til jer, der arbejder med kultur i kommunerne, og som ønsker en inspirerende start på det nye år.

På nytårskuren vil vi præsentere [Sarah Elderkin](#), Head of Culture i [Manchester City Council](#), der står bag byens nye kulturstrategi for 2024-34 *Always, Everywhere*. Sarah vil dele konkrete indsigter i, hvordan datadrevet ledelse og impact-måling kan styrke kulturens rolle i lokalsamfundet og skabe bred forankring. Der vil også være tid til spørgsmål og dialog om udfordringer og løsninger, der kan støtte jeres strategiske arbejde med kulturen i kommunen. Du lærer om:

 **Datadrevet kulturstrategi:** Hvordan Manchester bruger data til at fremme kulturens betydning og sikre fælles opbakning.

 **Impact-måling:** Få indsigt i [Cultural Impact Survey](#) og måling af kunstens og kulturens konkrete effekter.

 **Inklusion og repræsentation:** Eksempler på konkrete initiativer fra bl.a. [Brighter Sound](#).


---





## Årets SoMe-eftersyn for kulturaktører: Optimer jeres brug af Meta og LinkedIn

Deltag i årets første BARC [hack] den 31. januar kl. 10.00-12.00, hvor vi stiller skarpt på de nyeste trends og muligheder på først [Meta](#) og så [LinkedIn](#).

Med digital annonceringsspecialist [Louise Philipsen](#) fra [Obsidian Digital](#) får I en unik gennemgang af, hvordan kulturinstitutioner kan optimere deres synlighed og engagement på Meta-plattformene – fra effektiv målretning til strategisk brug af annoncering for at nå de helt rigtige målgrupper:

 [Kulturfokuseret annoncering](#): Louise vil dykke ned i, hvordan kulturaktører kan få mest muligt ud af annonceringsbudgettet og skabe målrettet synlighed for både B2B- og B2C-segmenter.

 [Målgruppeoptimering på Meta](#): Få konkrete tips til at bruge Meta-plattformenes algoritmer og værktøjer til at ramme de målgrupper, der er mest relevante for netop jeres indhold.

 [Strategier til at skabe engagement](#): Lær de nyeste tendenser, der kan skabe stærkere interaktioner og større synlighed for kulturinstitutioners opslag og kampagner.


---





## Fondsanalysen 2025: Den fjerde vej til værdiskabelse

Hvordan kan I styrke jeres strategiske samarbejde med danske fonde og aktivt bidrage til samfundets udvikling? Deltag i vores webinar den 28. februar kl. 10.00, hvor fondseksperter [Markus Bjørn Kraft](#) vil dele indsigt i, hvordan danske fonde bliver stadig mere centrale for kulturlivets muligheder og vækst.

Gennem konkrete eksempler fra sin bog [Den fjerde vej til værdiskabelse](#) forklarer Markus, hvordan kulturinstitutioner kan navigere i fondenes strategiske fokusområder og opbygge stærke, værdiskabende relationer til dem. Her lærer du om:

 [Fondenes unikke rolle for kulturen](#): Få indsigt i, hvordan filantropiske fonde opererer og udvikler specifikke programmer, som skaber værdi for kulturområdet, og hvordan kulturaktører kan få del i denne udvikling.

 [Strategiske muligheder for kulturinstitutioner](#): Lær, hvordan din institution kan skabe relationer og samarbejder med fonde gennem forståelse af fondenes mål om governance, gennemsigtighed og samfundsansvar.

 [Fremtidens fondstrends](#): Bliv opdateret på de megatrends, der former fremtiden for danske fonde, og hvordan kulturinstitutioner kan indrette sig efter disse for at sikre fortsat støtte og strategisk alignment.

---





## Reklameanalysen 2024: Hvilke annoncer giver mening?

Hvordan kan kulturinstitutioner og brands skabe effektive og engagerende kampagner i et medielandskab, hvor forbrugerne er ambivalente over for reklamer?

Deltag i dette webinar den 31. januar med [Simone Misser Pedersen](#), Insights Director fra [Mindshare Danmark](#), der vil præsentere de nyeste trends fra [Reklameanalysen 2024](#) og dele strategier til at skabe øget opmærksomhed og engagement gennem Brand Activations.

På webinarret får du indsigt i:

🏆 [Forbrugernes forhold til reklamer](#): Simone vil afkode, hvilke kanaler skaber engagement, og hvilke der irriterer, så I kan optimere jeres mediestrategi.

🌟 ["Siger vs. gør"-paradokset](#): Forstå, hvordan reklamepsykologi kan hjælpe jer med at opbygge kampagner, der appellerer til forbrugernes ønsker og skaber loyalitet.

🔥 [Data og Brand Activation](#): Få praktiske råd om, hvordan kulturinstitutioner kan bruge egne data til at styrke deres kommercielle platforme og sponsorater.

🤝 [Partnerskabsaktivering](#): Lær strategier til at få maksimal værdi ud af partnerskaber gennem målrettet aktivering af jeres brand.

---

## Eksklusive medlemsfordele

Som medlem af BARC får du ikke kun adgang til alt det spændende indhold produceret af BARC. Vi samarbejder nemlig med en masse spændende virksomheder, så du får adgang til en række eksklusive fordele:

🛒 Rabat på dine billetter til Kulturkraft til hele jeres organisation. Medlemskab giver dig adgang til konferencen til en reduceret pris. Dette gælder ikke i forvejen nedsatte billetter såsom Early Bird-billetter. Køb din medlemsbillet på [Kulturkraft.dk](https://kulturkraft.dk)

🛒 Du får også 20% rabat på det første år af dit abonnement på Kulturmonitor. Skriv en mail til [kundeservice@kulturmonitor.dk](mailto:kundeservice@kulturmonitor.dk) med "BARC20" i emnefeltet, for at aktivere rabatten.

🛒 Du får også 20% rabat om året på dit abonnement hos [Fonde.dk](https://fonde.dk). Du skal blot skrive en mail til [info@fonde.dk](mailto:info@fonde.dk) med "BARC20" i emnefeltet for at indløse din rabat.

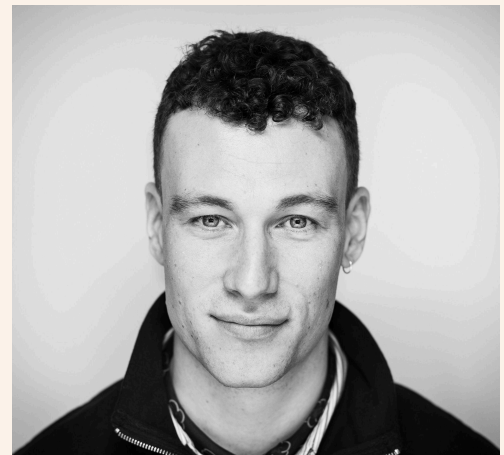
---

## Bliv medlem i dag og få resten af året til 0,-

Bliv medlem af BARC nu og få resten af året gratis! Skriv jer op i dag og få øjeblikkelig adgang til hele vores netværk, vidensbank, webinarer og workshops – uden ekstra omkostninger i år. Udnyt muligheden for at kickstarte jeres medlemskab og få fuld adgang til viden og netværk med det samme!

Har du spørgsmål, ønsker eller kommentarer, så tøv ikke med at række ud til Community chef [Thore Davies](#)

Tilmelding via [kontakt@barcscandinavia.com](mailto:kontakt@barcscandinavia.com)



## Indhold

Modellen tilbyder målrettede medlemsfordele for kulturinstitutioner på tre forskellige niveauer med indhold målrettet både medarbejdere og ledere.

### For medarbejdere

- Fuld adgang til BARC's ressourcebank, workshops (BARC [hacks]) og mulighed for eksklusive studierejser.
- Adgang til workshops, BARC [hacks] og vidensbank med webinarer, cases og rapporter.
- Et årligt netværksmøde og medlemsbreve med opdateringer om nyeste trends og værktøjer.
- Personaliserede sparringssessioner med rådgivning om partnerskaber og kommunikation.
- Adgang til eksklusive rabataftaler med vores samarbejdspartnere.

### For ledere

- 4 årlige ERFA-møder for ledere fra kulturorganisationer på avanceret niveau om ESG, partnerskaber, bæredygtighed og strategisk innovation.
- Én årlig deltagelse i et ledelsesevent med fokus på ledelsesstrategier.

## Priser

### 1. Lille medlemspakke

- **Målgruppe:** Små organisationer (1-5 årsværk).
- **Pris:** 3.000,- /år ex. moms

### 2. Mellem medlemspakke

- **Målgruppe:** Mellemstore organisationer (6-30 årsværk).
- **Pris:** 6.000,- /år ex. moms

### 3. Stor medlemspakke

- **Målgruppe:** Store organisationer (+30 årsværk).
- **Pris:** 12.000,- /år ex. moms.

Læs mere her: <https://www.barcscandinavia.com/netvaerk>